

## COVID-19:

### Misure di prevenzione della diffusione del contagio per i Candidati ed eventuale accompagnatore per gli Esami di Stato

- È consentito l'accesso all'ingresso principale ad un massimo di **2 persone per volta**
- Candidato ed eventuale accompagnatore devono inviare via mail l'Autocertificazione (Allegato 2)
- All'entrata dell'edificio è necessario:
  - pulirsi le mani con il gel idroalcolico collocato nei pressi dell'entrata;
  - indossare la mascherina chirurgica o di comunità di propria dotazione
- Prima di uscire dall'edificio è necessario:
  - gettare la mascherina nel bidone identificato nei pressi dell'uscita;
  - pulirsi le mani con gel idroalcolico.
- Al fine di evitare ogni possibilità di assembramento il candidato dovrà presentarsi a scuola 15 minuti prima dell'orario di convocazione previsto e dovrà lasciare l'edificio scolastico subito dopo l'espletamento della prova.
- Il candidato potrà essere accompagnato da una persona.
- Raggiungere il luogo predisposto per la propria Commissione e non modificare la disposizione del banco e della sedia.
- È consentito accedere solo ai servizi igienici predisposti per i Candidati.
- Il candidato e l'eventuale accompagnatore dovranno indossare per l'intera permanenza nei locali scolastici una mascherina chirurgica o di comunità di propria dotazione. Non sono necessari ulteriori dispositivi di protezione. *N.B. La mascherina è necessaria anche per prevenire la contaminazione delle superfici e delle attrezzature che potrebbero essere utilizzate anche da altre persone.*
- Per l'ingresso, le uscite e gli spostamenti interni, utilizzare i percorsi segnalati.
- È fondamentale rispettare le norme igieniche prescritte per il contenimento della diffusione del contagio:
  - lavare frequentemente le mani con acqua e sapone, asciugandole accuratamente, o con soluzione idroalcolica, in particolare prima di accedere, e al termine di ogni sessione di esame;
  - evitare abbracci e strette di mano;
  - provvedere al rispetto rigoroso delle norme di salute respiratoria (starnutire e/o tossire in un fazzoletto di carta monouso e gettarlo immediatamente dopo l'uso poi lavare le mani);
  - evitare di toccare occhi, naso e bocca con le mani;
  - evitare l'uso promiscuo di bottiglie e bicchieri;

Si precisa che le misure di distanziamento messe in atto durante le procedure di esame (uso mascherina e distanziamento di almeno 2 metri) non configurerà situazioni di contatto stretto.

## COVID-19:

### Misure di prevenzione della diffusione del contagio per i Commissari e Presidenti delle Commissioni degli Esami di Stato

- È consentito l'accesso all'ingresso principale ad un massimo di **2 persone per volta**
- Commissari e Presidenti devono inviare via mail l'Autocertificazione (Allegato 2)
- All'entrata dell'edificio è necessario:
  - dismettere i dpi usati durante il trasferimento casa-lavoro, specie se si è fatto uso di mezzi pubblici;
  - pulirsi le mani con il gel idroalcolico collocato nei pressi dell'entrata;
  - indossare la mascherina chirurgica fornita;
- Prima di uscire dall'edificio è necessario:
  - gettare la mascherina nel bidone identificato nei pressi dell'uscita;
  - pulirsi le mani con gel idroalcolico.
- Raggiungere il luogo predisposto per la propria Commissione e non modificare la disposizione di banchi e sedie.
- È consentito accedere solo ai locali e ai servizi igienici predisposti per la Commissione.
- I componenti della Commissione dovranno indossare per l'intera permanenza nei locali scolastici **la mascherina chirurgica** (fornita dall'Istituto). Non è possibile introdurre nell'Istituto altri DPI se non autorizzati dal Dirigente Scolastico. *N.B. La mascherina è necessaria anche per prevenire la contaminazione delle superfici e delle attrezzature che potrebbero essere utilizzate anche da altre persone.*
- Per l'**ingresso**, le **uscite** e gli **spostamenti interni**, utilizzare i percorsi segnalati.
- È fondamentale rispettare le norme igieniche prescritte per il contenimento della diffusione del contagio:
  - **lavare frequentemente le mani** con acqua e sapone, asciugandole accuratamente, o con soluzione idroalcolica, in particolare prima di accedere, e al termine di ogni sessione di esame;
  - evitare abbracci e strette di mano;
  - provvedere al rispetto rigoroso delle norme di salute respiratoria (starnutire e/o tossire in un fazzoletto di carta monouso e gettarlo immediatamente dopo l'uso poi lavare le mani);
  - evitare di toccare occhi, naso e bocca con le mani;
  - evitare l'uso promiscuo di bottiglie e bicchieri;

Si precisa che le misure di distanziamento messe in atto durante le procedure di esame (uso mascherina e distanziamento di almeno 2 metri) non configurerà situazioni di contatto stretto.

## **DOCUMENTO INFORMATIVO COVID-19 PER IL PERSONALE ATA E COLLABORATORI SCOLASTICI**

### **MISURE DI SICUREZZA**

La corretta applicazione di misure preventive, quali l'igiene delle mani, l'igiene respiratoria e il distanziamento sociale, può ridurre notevolmente il rischio di infezione.

Si raccomanda, quindi, di osservare le seguenti misure:



### **MISURE IGIENICO SANITARIE** (allegato 4 del DPCM del 26 aprile 2020)

La corretta applicazione di misure preventive, quali l'igiene delle mani, l'igiene respiratoria e il distanziamento sociale, può ridurre notevolmente il rischio di infezione.

1. lavarsi spesso le mani (Allegato 3). Si raccomanda di mettere a disposizione in tutti i locali pubblici, palestre, supermercati, farmacie e altri luoghi di aggregazione, soluzioni idroalcoliche per il lavaggio delle mani;
2. evitare il contatto ravvicinato con persone che soffrono di infezioni respiratorie acute;
3. evitare abbracci e strette di mano;
4. mantenere, nei contatti sociali, una distanza interpersonale di almeno un metro;
5. praticare l'igiene respiratoria (starnutire e/o tossire in un fazzoletto evitando il contatto delle mani con le secrezioni respiratorie);
6. evitare l'uso promiscuo di bottiglie e bicchieri, in particolare durante l'attività sportiva;
7. non toccarsi occhi, naso e bocca con le mani;
8. coprirsi bocca e naso se si starnutisce o tossisce;
9. non prendere farmaci antivirali e antibiotici, a meno che siano prescritti dal medico;
10. pulire le superfici con disinfettanti a base di cloro o alcol;
11. è fortemente raccomandato in tutti i contatti sociali, utilizzare protezioni delle vie respiratorie come misura aggiuntiva alle altre misure di protezione individuale igienico-sanitarie.

### **MODALITÀ DI INGRESSO A SCUOLA**

- Si favoriscono orari di ingresso/uscita scaglionati in modo da evitare il più possibile contatti nelle zone comuni (ingressi, atri, ecc..).
- All'entrata dell'edificio è necessario:
  - dismettere i dpi usati durante il trasferimento casa-lavoro, specie se si è fatto uso di mezzi pubblici;
  - pulirsi le mani con il gel idroalcolico collocato nei pressi dell'entrata;
  - indossare la mascherina chirurgica fornita;
- Prima di uscire dall'edificio è necessario:
  - gettare la mascherina o altri materiali utilizzati per il contenimento del Sars-Cov-2 nel bidone identificato nei pressi dell'uscita;
  - pulirsi le mani con gel idroalcolico;

- Il personale deve compilare l'Autocertificazione dove dichiarano di non presentare sintomatologia respiratoria o febbre superiore a 37,5° C, di non essere stato in quarantena o isolamento domiciliare negli ultimi 14 giorni e di non essere stato a contatto con persone positive, per quanto di loro conoscenza, negli ultimi 14 giorni.
- Il personale non si deve muovere da casa se viene rilevata una temperatura superiore a 37,5°C o in presenza di sintomi da infezione respiratoria (art 1 co1b del DPCM 26 aprile 2016). Il termoscanner sarà utilizzato per l'accesso di personale esterno (fornitori, ditte) nonché per rilevare la temperatura in caso di malore sopraggiunto durante l'orario scolastico.
- Se tale temperatura risulterà superiore ai 37,5°, non sarà consentito l'accesso ai luoghi di lavoro.
- Le persone in tale condizione saranno momentaneamente isolate e fornite di mascherine non dovranno recarsi al Pronto Soccorso e/o nelle infermerie di sede, ma dovranno contattare nel più breve tempo possibile il proprio medico curante e seguire le sue indicazioni.

### MODALITÀ DI ACCESSO DITTE ESTERNE E FORNITORI

- L'ingresso di fornitori esterni è consentito solo per reali necessità.
- Gli autisti dei mezzi di trasporto devono rimanere a bordo dei propri mezzi: non è consentito l'accesso agli uffici per alcun motivo. Per le necessarie attività di approntamento delle attività di carico e scarico, il trasportatore dovrà attenersi alla rigorosa distanza di un metro.
- Ditte esterne-fornitori: non devono accedere agli uffici; le ditte esterne devono utilizzare servizi igienici dedicati anche di tipo bagno chimico (sarebbe opportuno che le ditte si portassero il proprio bagno di cantiere da gestire in autonomia, altrimenti provvedere ad adeguata pulizia e sanificazione). È fatto assoluto divieto di utilizzo dei servizi del personale dipendente.

### PULIZIA E SANIFICAZIONE

- L'Istituto assicura la pulizia giornaliera e la sanificazione periodica dei locali, degli ambienti, delle postazioni di lavoro e delle aree comuni. La pulizia giornaliera degli ambienti/aree, deve riguardare le superfici toccate più di frequente (es. porte, maniglie, finestre, vetri, tavoli, interruttori della luce, servizi igienici, rubinetti, lavandini, banchi, scrivanie, sedie, tasti, tastiere, telecomandi, stampanti).
- È sempre buona norma pulire a inizio o fine turno con prodotti a base alcolica i propri dispositivi elettronici (per es., tastiere, mouse, tablet, cellulari, telefoni).
- Durante le operazioni di pulizia con prodotti chimici, assicurare la ventilazione degli ambienti.
- Tutte le operazioni di pulizia devono essere condotte da personale che indossa DPI (filtrante respiratorio FFP2 o FFP3, guanti monouso, camice monouso).

### GESTIONE DI UNA PERSONA SINTOMATICA

In caso di aumento della temperatura corporea o di sintomi respiratori manifestatisi durante l'orario scolastico del personale dipendente o discente bisogna confinare la persona interessata nell'aula infermeria, fornire una mascherina, allertare immediatamente la ASL, individuare i contatti.

## MISURE DI SISTEMA, ORGANIZZATIVE E DI PREVENZIONE PER L'ESAME DI STATO

### Misure organizzative, di prevenzione e di protezione

#### *Misure di pulizia e di igienizzazione*

In via preliminare il Dirigente scolastico assicurerà una pulizia approfondita, ad opera dei collaboratori scolastici, dei locali destinati all'effettuazione dell'esame di stato, ivi compresi androne, corridoi, bagni, uffici di segreteria e ogni altro ambiente che si prevede di utilizzare. Le operazioni di pulizia dovranno essere effettuate quotidianamente secondo le indicazioni dell'ISS previste nel documento dell'8 maggio 2020 nella sezione relativa a "Opzioni di sanificazione tutti i tipi di locali" riportato in allegato 1.

A riguardo si precisa che per sanificazione si intende l'insieme dei procedimenti e operazioni atti ad igienizzare determinati ambienti e mezzi mediante l'attività di pulizia e di disinfezione. La pulizia approfondita con detergente neutro di superfici in locali generali (vale a dire per i locali che non sono stati frequentati da un caso sospetto o confermato di COVID-19) è una misura sufficiente nel contesto scolastico, e non sono richieste ulteriori procedure di disinfezione; nella pulizia approfondita si dovrà porre particolare attenzione alle superfici più toccate quali maniglie e barre delle porte, delle finestre, sedie e braccioli, tavoli/banchi/cattedre, interruttori della luce, corrimano, rubinetti dell'acqua, pulsanti dell'ascensore, distributori automatici di cibi e bevande, ecc.

Alle quotidiane operazioni di pulizia dovranno altresì essere assicurate dai collaboratori scolastici, al termine di ogni sessione di esame (mattutina/pomeridiana), misure specifiche di pulizia delle superfici e degli arredi/materiali scolastici utilizzati nell'espletamento della prova.

I collaboratori scolastici effettueranno la pulizia e la disinfezione del banco, della sedia e di eventuali attrezzature utilizzate al termine della seduta d'esame di ogni candidato.

**Allegato 1**

### OPZIONI DI SANIFICAZIONE PER TUTTI I TIPI DI LOCALI

Durante la pandemia di COVID-19 anche nei locali senza casi confermati COVID-19 è consigliato:

- Usare attrezzature diverse per pulire spazi frequentati dal pubblico e spazi per i dipendenti.
- Pulire frequentemente le superfici più toccate (almeno giornalmente se possibile). Esempi di queste superfici sono maniglie e barre delle porte, delle finestre, sedie e braccioli, tavoli, interruttori della luce, corrimano, rubinetti dell'acqua, pulsanti dell'ascensore, ecc.

L'uso di un detergente neutro per la pulizia di superfici in locali generali (vale a dire non per i locali che sono stati frequentati da un caso sospetto o confermato di COVID-19) dovrebbe essere sufficiente.

La pulizia di servizi igienici pubblici, lavandini del bagno e servizi igienici utilizzati da più persone devono essere eseguiti con cura. Considerare l'uso di un disinfettante efficace contro virus, come le soluzioni a base di ipoclorito di sodio allo 0,1% di cloro attivo o altri prodotti virucidi autorizzati seguendo le istruzioni per l'uso fornite dal produttore.

Il personale impegnato nella pulizia ambientale deve indossare i dispositivi medici e i DPI durante le attività di pulizia. L'utilizzo del solito set di DPI (es. uniforme - che viene rimossa e lavata frequentemente in acqua calda - e guanti) è sufficiente per la protezione durante la pulizia dei locali generali.

Il materiale di pulizia deve essere adeguatamente pulito alla fine di ogni sessione di pulizia.

L'igiene delle mani deve essere eseguita ogni volta che vengono rimossi DPI come guanti.

Il materiale di scarto prodotto durante la pulizia deve essere collocato nei rifiuti indifferenziati.

Estratto dal documento del Gruppo di Lavoro ISS Prevenzione e Controllo delle Infezioni. *Indicazioni per la sanificazione degli ambienti interni per prevenire la trasmissione di SARS-COV 2. Versione dell'14 maggio 2020*. Roma: Istituto Superiore di Sanità; 2020. (Rapporto ISS COVID-19, n. 20/2020).

## Opzioni di sanificazione per tutti i tipi di locali

Durante la pandemia di COVID-19 anche nei locali senza casi confermati COVID-19 è consigliato:

- Usare attrezzature diverse per pulire spazi frequentati dal pubblico e spazi per i dipendenti.
- Pulire frequentemente le superfici più toccate (almeno giornalmente se possibile). Esempi di queste superfici sono maniglie e barre delle porte, delle finestre, sedie e braccioli, tavoli, interruttori della luce, corrimano, rubinetti dell'acqua, pulsanti dell'ascensore, ecc.

L'uso di un detergente neutro per la pulizia di superfici in locali generali (vale a dire non per i locali che sono stati frequentati da un caso sospetto o confermato di COVID-19) dovrebbe essere sufficiente.

La pulizia di servizi igienici pubblici, lavandini del bagno e servizi igienici utilizzati da più persone (es. nei centri commerciali, stazioni ferroviarie, aeroporti, ecc.) devono essere eseguiti con cura. Considerare l'uso di un disinfettante efficace contro virus, come le soluzioni a base di ipoclorito di sodio allo 0,1% di cloro attivo o altri prodotti virucidi autorizzati seguendo le istruzioni per l'uso fornite dal produttore.

Il personale impegnato nella pulizia ambientale deve indossare i dispositivi medici e i DPI durante le attività di pulizia. L'utilizzo del solito set di DPI (es. uniforme - che viene rimossa e lavata frequentemente in acqua calda - e guanti) è sufficiente per la protezione durante la pulizia dei locali generali.

Il materiale di pulizia deve essere adeguatamente pulito alla fine di ogni sezione di pulizia.

L'igiene delle mani deve essere eseguita ogni volta che vengono rimossi DPI come guanti.

Il materiale di scarto prodotto durante la pulizia deve essere collocato nei rifiuti indifferenziati.

**AUTODICHIARAZIONE**

Il sottoscritto,

Cognome ..... Nome .....

Luogo di nascita ..... Data di nascita .....

Documento di riconoscimento .....

Ruolo..... (es. studente, docente, personale non docente, altro)

nell'accesso presso Istituto Scolastico .....  
sotto la propria responsabilità (se maggiorenne) o di quella di un esercente la responsabilità genitoriale, dichiara quanto segue:

- di non presentare sintomatologia respiratoria o febbre superiore a 37.5° C in data odierna e nei tre giorni precedenti;
- di non essere stato in quarantena o isolamento domiciliare negli ultimi 14 giorni;
- di non essere stato a contatto con persone positive, per quanto di loro conoscenza, negli ultimi 14 giorni.

La presente autodichiarazione viene rilasciata quale misura di prevenzione correlata con l'emergenza pandemica del SARS CoV 2.

Luogo e data .....

Firma leggibile

(dell'interessato e/o dell'esercente la responsabilità genitoriale)

.....

# Come frizionare le mani con la soluzione alcolica?

**1** Durata dell'intera procedura: 20-30 secondi

**1a**



Versare nel palmo della mano una quantità di soluzione sufficiente per coprire tutta la superficie delle mani

**1b**

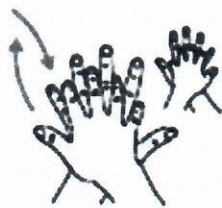


**2**



frizionare le mani palmo contro palmo

**3**



il palmo destro sopra il dorso sinistro intrecciando le dita tra loro e viceversa

**4**



palmo contro palmo intrecciando le dita tra loro

**5**



dorso delle dita contro il palmo opposto tenendo le dita strette tra loro

**6**



frizione rotazionale del pollice sinistro stretto nel palmo destro e viceversa

**7**



frizione rotazionale, in avanti ed indietro con le dita della mano destra strette tra loro nel palmo sinistro e viceversa

**8**



una volta asciutte, le tue mani sono sicure.



# Come lavarsi le mani con acqua e sapone?

**0** Durata dell'intera procedura: 40-45 secondi



Bagna le mani con l'acqua



applica una quantità di sapone sufficiente per coprire tutta la superficie delle mani



friziona le mani palmo contro palmo



il palmo destro sopra il dorso sinistro intrecciando le dita tra loro e viceversa



palmo contro palmo intrecciando le dita tra loro



dorso delle dita contro il palmo opposto tenendo le dita strette tra loro



frizione rotazionale del pollice sinistro stretto nel palmo destro e viceversa



frizione rotazionale, in avanti ed indietro con le dita della mano destra strette tra loro nel palmo sinistro e viceversa



Risciacqua le mani con l'acqua



asciuga accuratamente con una salvietta monouso



usa la salvietta per chiudere il rubinetto



...una volta asciutto, le tue mani sono sicure.